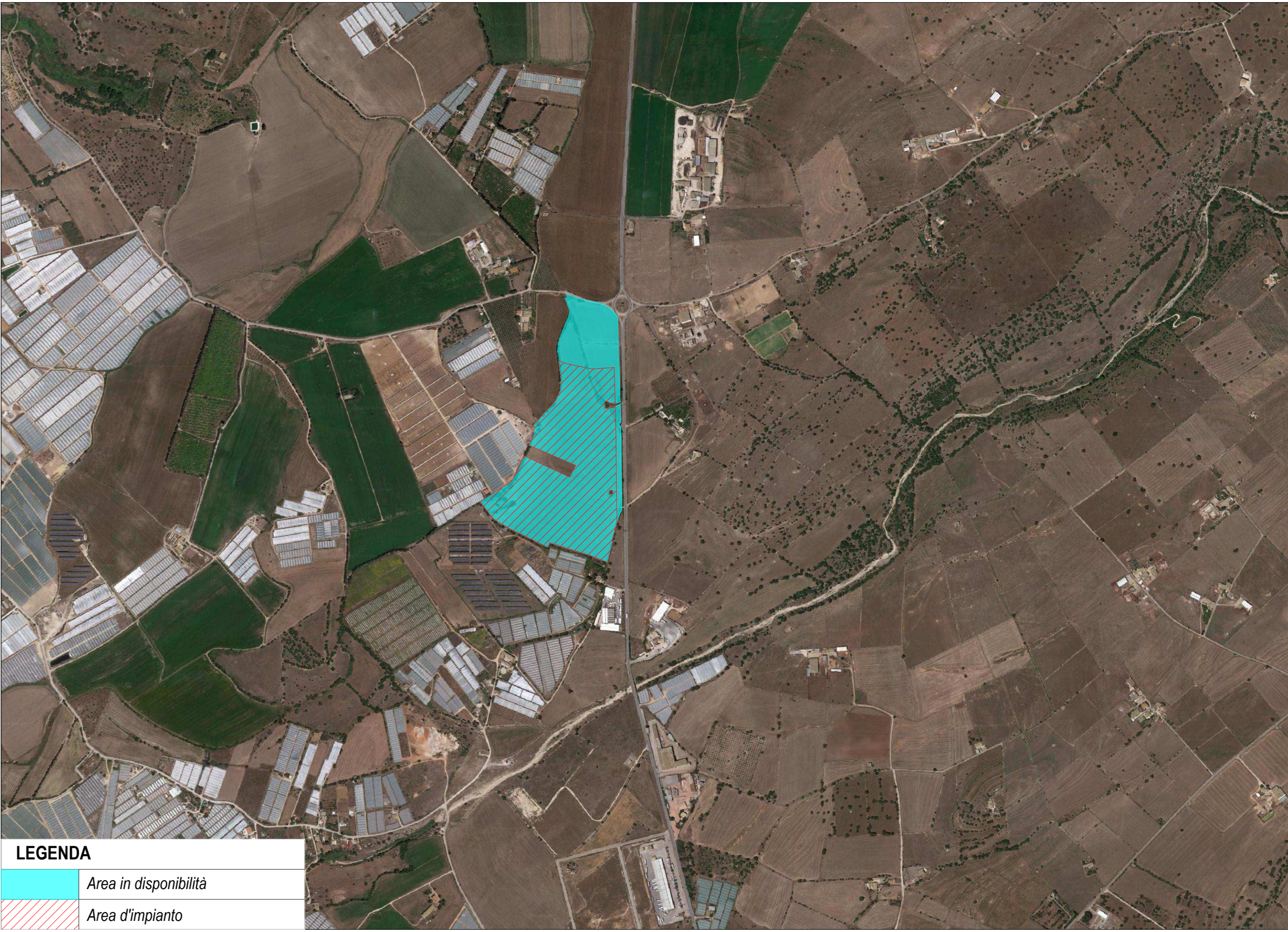


STRALCIO CTR - CARTA TECNICA REGIONALE  
SCALA 1:2,000



STRALCIO ORTOFOTO  
SCALA 1:10,000

LEGENDA SIMBOLI			
	Confine area contrattualizzata		Recinzione Perimetrale
	Fascia di mitigazione perimetrale - 10 m		Viabilità interna
	Aree escluse dall'intervento		Cabina Servizi
	Magazzino		Cabina O&M
	Servitu' di passaggio		3 m. fascia di rispetto acquedotto interrato
	Cabina di raccolta MT		1,5 m. da sponda canale "fascia di rispetto"
	Cabina di trasformazione bT/MT		
FASCE DI RISPETTO ELETTRODOTTI E METANODOTTI			
	50 m - Elettrodotti alta tensione - 380 kV		40 m - Elettrodotti alla tensione - 220 kV
	30 m - Elettrodotti Alta tensione - 150 kV		20 m - Elettrodotti media tensione
	10 m - Metanodotto interrato		20 m - Metanodotto sopraelevato
VINCOLI			
	Vincolo Paesaggistico - Regimi Normativi		
	Siti di importanza comunitaria (SIC) e Zone di protezione Speciale (ZPS)		
	Parchi e Riserve		
FASCE DI RISPETTO DAL CONFINO STRADALE - FUORI DAI CENTRI ABITATI DPR 16 Dicembre 1992, n. 495 - art. 26 (art. 16 Cod. Str.)			
	60 m per le strade di tipo A		
	40 m per le strade di tipo B		
	30 m per le strade di tipo C		
	20 m per le strade di tipo F		
	10 m per le strade vicinali di tipo F		
FASCIA DI RISPETTO DALLE LINEE FERROVIARIE DPR 11 luglio 1980, n. 753 - art. 49			
	30 m dal limite della zona di occupazione della più vicina rotaia.		

REGIONE SICILIA COMUNE DI RAGUSA (RG)			
Livello di progettazione/Level of design			
Progetto Definitivo			
Oggetto/Object			
PROGETTO HUGO Realizzazione impianto agrovoltaiico nel Comune di Ragusa (RG)			
Elaborato/Drawing			
Definizione aree utili al netto dei vincoli su Carta Tecnica Regionale			
Formato/Size	Scale/Scala	Varie	Codice/code
A0	Date	17/08/2023	CRTAVTEC007A0
	Nome file/File name	CRTAVTEC007A0.pdf	
Revision	00	Date	17/08/2023
		Description	Prima emissione
Commissa/Project order			
Progettazione Impianto Fotovoltaico			
Redatto: Ing. Vincenzo Crucillà		Approvato: Ing. Angelo Liuzzo	
			
Committente/Customer		CML S.R.L. Corso Buenos Aires 54 - 20124 Milano (Mi)	
Progettazione e sviluppo/Planning and development			
Lambda Project di Angelo Liuzzo Via S. Cuore, 12, 97015, Modica (RG) P.IVA: 01452430885			
Project Manager: Ing. Raimondo Barone			